

SHARP

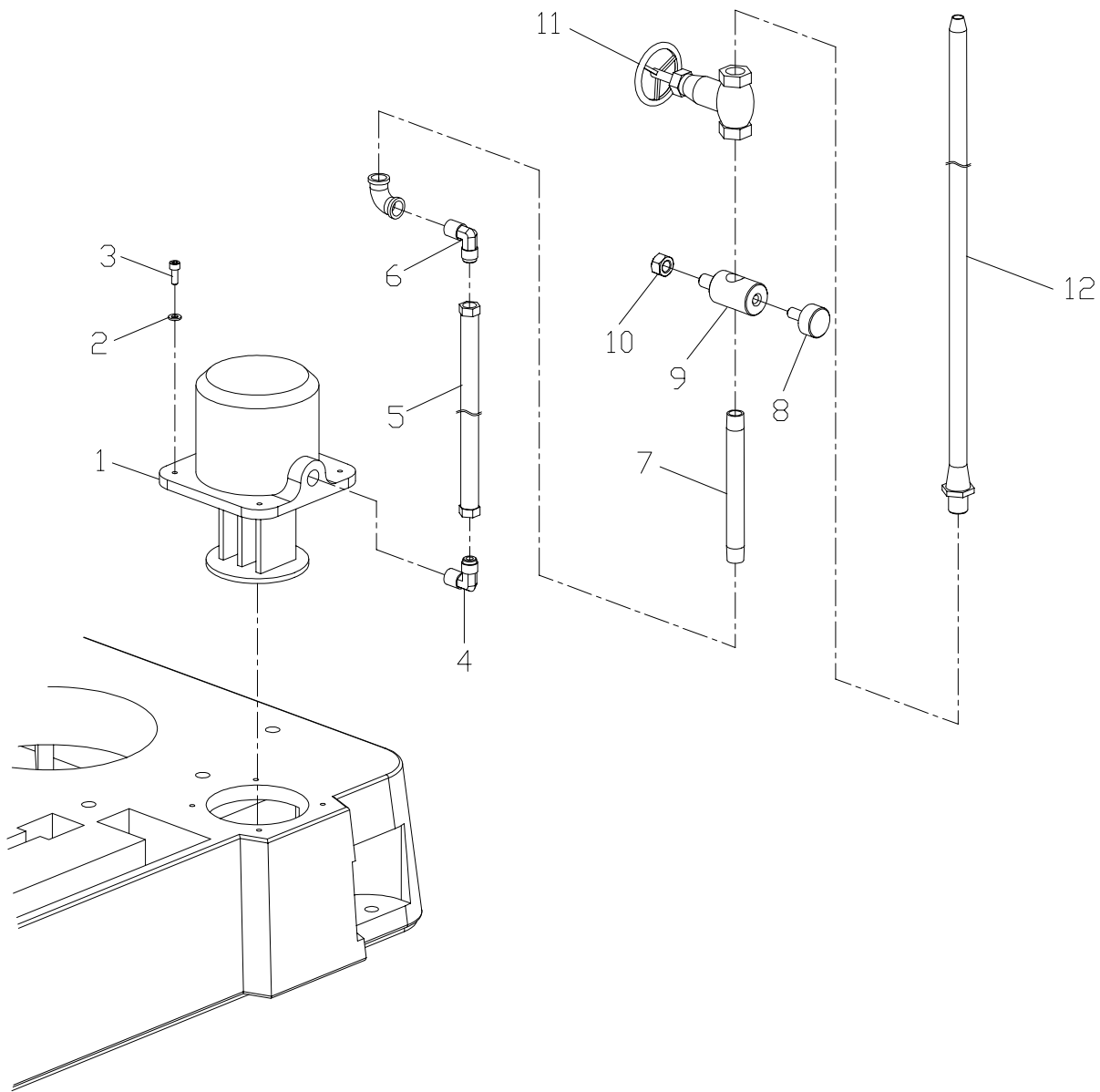
RADIAL DRILLS

RD-820 PARTS LIST

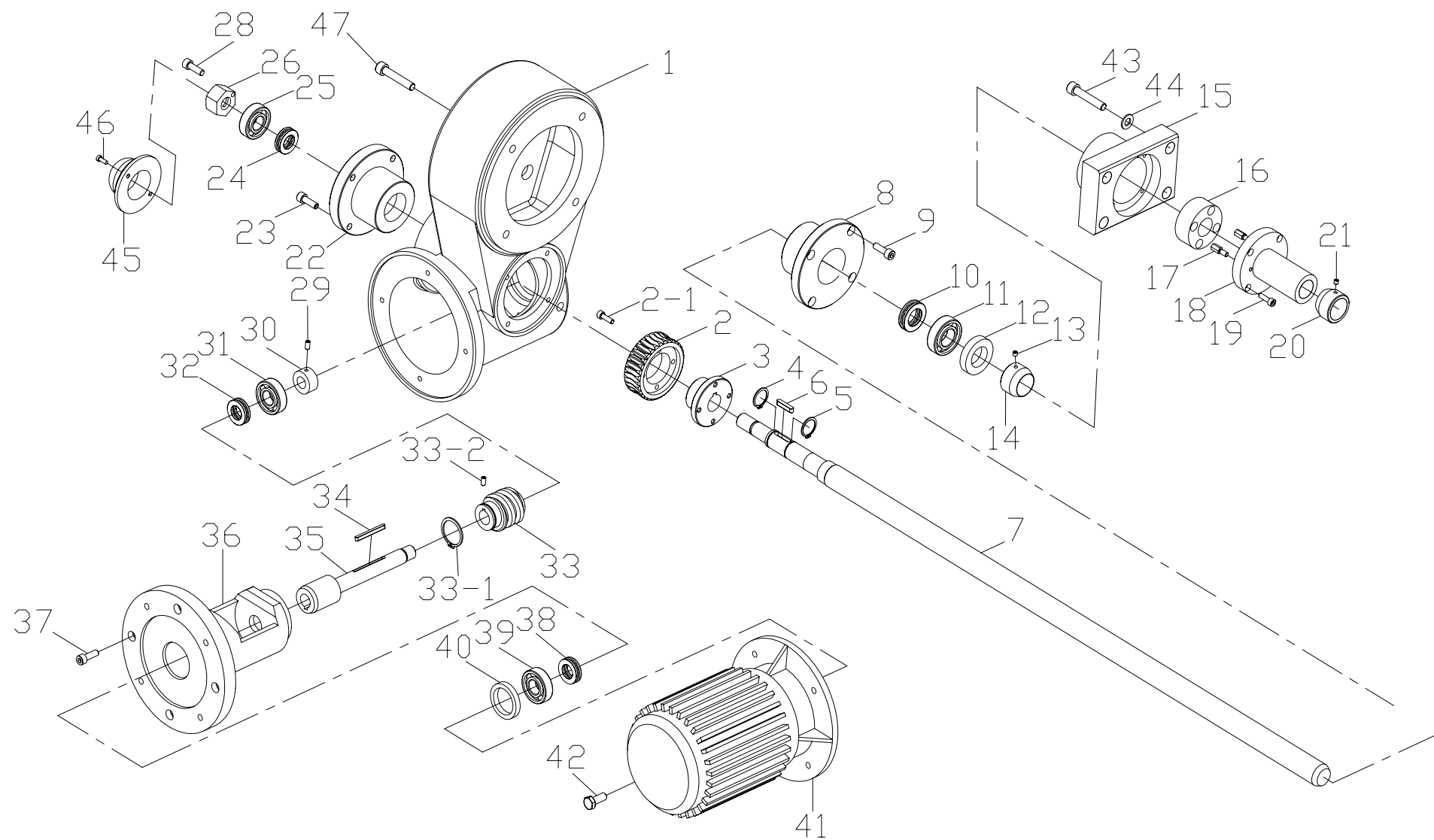


零件手冊 PART LISTS

項次	項目		圖號	頁次
Index No.	ITEM		Drawing	Pages
1	冷卻系789	Cooling device	01	1~2
2	升降機構789	Lift mechanism	02	3~5
3	臂柱座系720	Column mechanism	03	6~9
4	臂柱座機構89	Column mechanism	04	10~13
5	齒輪箱789	Gear box	05	14~21
6	齒箱後部789	Rear gear box	06	22~26
7	電器箱789	Electric box	07	27~28



項次 Index No.	料號 Parts No.	圖號 Drawing No.	品名 Parts Name	規格 Type (Maker)	數量 Q'ty	備註 Note
1	M1210049		1/8HP抽水馬達 Deluged Motor	130L 220/380V(孔內φ16)	1	
2	M1602-M6		平墊圈 Washer	M6	4	
3	M1401-M6*16		六角承窩頭螺栓 Bolt	M6*16L	4	
4	M0602001		鑄鐵接頭 90°Elbow	PT3/8"*PS3/8"*90°	1	
5	M0506003	M0506-3/8"*95"	透明紗管 Net Plastic Pipe	PT3/8"*95"L	1	
6	M0602001		鑄鐵接頭 90°Elbow	PT3/8"*PS3/8"*90°	1	
7	M0510003	M0510-3/8"*6"	立布	3/8"*6"L	1	
8	M1317006		圓形把手	M10*25L	1	
9	10014	8A-OS005	油管固定軸 Tube Sleeve		1	
10	M1501003	M1501-1/2"	六角螺帽 Nut	1/2"	1	
11	M0608001	M0608-3/8"	凡而 Water Switch	3/8"	1	
12	M0512001		塑膠萬向噴水管 Spraying Pipe	3/8"*450L	1	



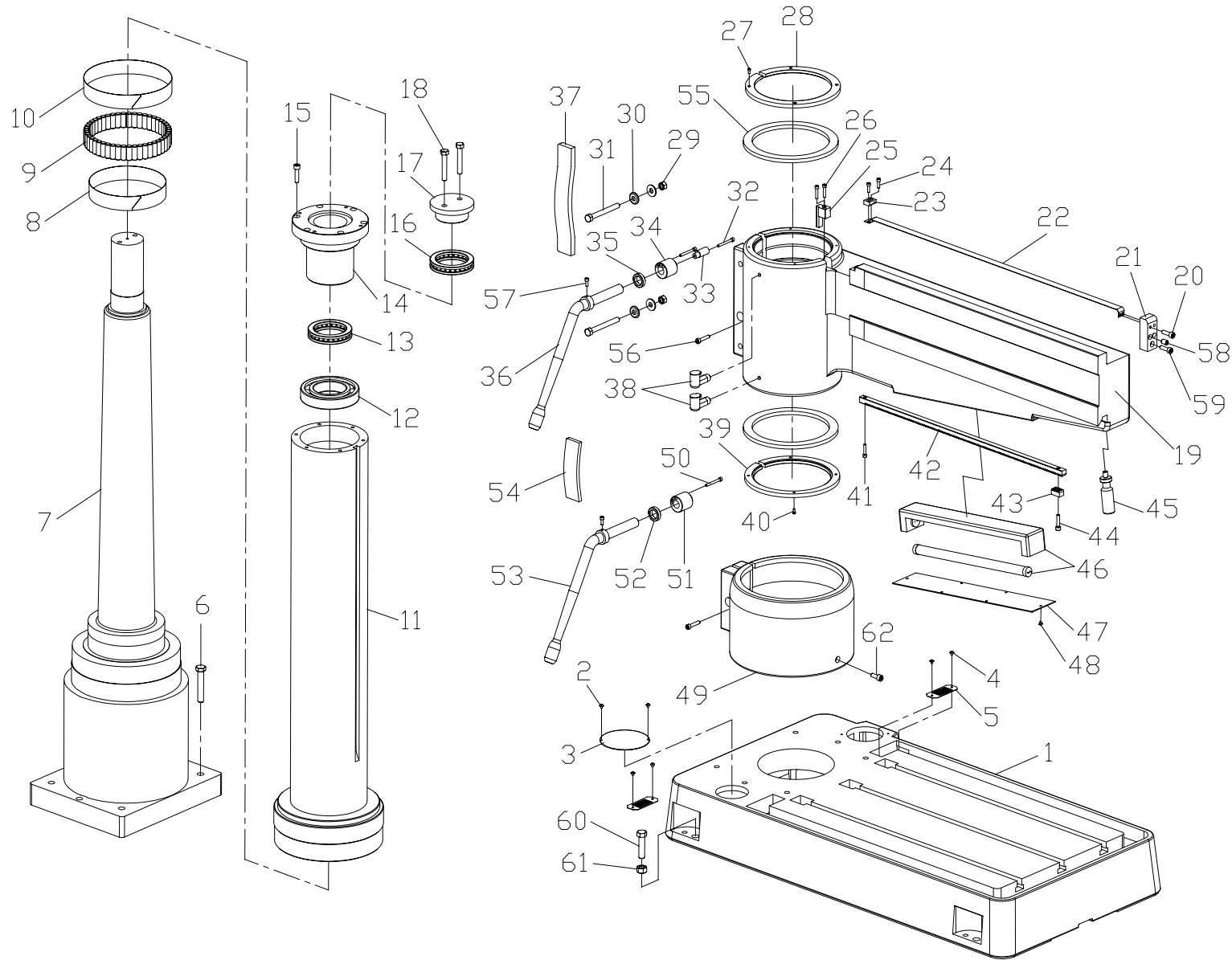
項次 Index No.	料號 Parts No.	圖號 Drawing No.	品名 Parts Name	規格 Type (Maker)	數量 Q'ty	備註 Note
1	10162	8A-UD001B	大柱頂蓋 Top Cap		1	
2	10163	8A-UD002	銅蝸輪 Worm Wheel		1	
2-1	M1401-M6*20		六角承窩頭螺栓 Bolt	M6*20L	4	
3	10173	8A-UD023	蝸輪套筒 Worm Bushing		1	
4	M1312-S24		扣環 Retainer	S24	1	
5	M1312-S24		扣環 Retainer	S24	1	
6	M1328-6*30		雙頭圓形鍵 Key	6mm*30L	1	
7	10164	8A-UD004C	角牙 Gear		1	
8	10165	8A-UD005B	角牙下座 Bearing Bracket		1	
9	M1401-M8*25		六角承窩頭螺栓 Bolt	M8*25L	4	
10	M0911-51105		止推滾珠軸承 Bearing	51105	1	
11	M0901-6205ZZ		深槽滾珠軸承 Bearing	6205ZZ	1	
12	M0702034		油封 Oil Seal	TC30*52*11	1	
13	M1403-M6*6		六角承窩頭固定螺栓 Bolt	M6*6L	2	
14	10172	8A-UD022	定點套筒 Bushing		1	
15	10176	8A-UD026A	角牙座 Nut Cover		1	
16	10175	8A-UD025A	安全螺母 Safety Nut		1	
17	10177	8A-UD028	特殊六角螺絲 Bolt		2	
18	10174	8A-UD024A	升降銅螺母 Brass Nut		1	
19	M1401-M6*20		六角承窩頭螺栓 Bolt	M6*20L	4	
20	10172	8A-UD022	定點套筒 Bushing		1	
21	M1403-M6*6		六角承窩頭固定螺栓 Bolt	M6*6L	2	
22	10166	8A-UD006D	角牙上座 Bearing Bracket		1	
23	M1401-M8*25		六角承窩頭螺栓 Bolt	M8*25L	4	
24	M0911-51104		止推滾珠軸承 Bearing	51104	1	

項次 Index No.	料號 Parts No.	圖號 Drawing No.	品名 Parts Name	規格 Type (Maker)	數量 Q'ty	備註 Note
25	M0901-6204ZZ		深槽滾珠軸承 Bearing	6204ZZ	1	
26	M1503-M24		防鬆螺帽 Nut	M24	1	
28	M1401-M6*16		六角承窩頭螺栓 Bolt	M6*16L	1	
29	M1403-M6*12		六角承窩頭固定螺栓 Bolt	M6*12L	1	
30	10171	8A-UD021	蝸桿螺帽 Nut		1	
31	M0901-6204ZZ		深槽滾珠軸承 Bearing	6204ZZ	1	
32	M0911-51104		止推滾珠軸承 Bearing	51104	1	
33	10168	8A-UD013	升降蝸桿 Worm Shaft		1	
33-1	M1312-S36		扣環 Retainer	S36	1	
33-2	M1403-M6*8		六角承窩頭固定螺栓 Bolt	M6*8L	1	
34	M1328-5*55		雙頭圓形鍵 Key	5mm*55L	1	
35	10170	8A-UD019A	傳動軸 Pinion shaft		1	
36	10169	8A-UD014B	頂蓋內座 Gear Bracket		1	
37	M1401-M8*25		六角承窩頭螺栓 Bolt	M8*25L	4	
38	M0911-51104		止推滾珠軸承 Bearing	51104	1	
39	M0901-6204ZZ		深槽滾珠軸承 Bearing	6204ZZ	1	
40	M0702035		油封 Oil Seal	TC30*45*8	1	
41	M1210006		1HP立式馬達 1HP Motor	4P 220/380V 50/60Hz	1	
42	M1402-M10*25		六角頭螺栓 Bolt	M10*25L	4	
43	M1401-M10*55		六角承窩頭螺栓 Bolt	M10*55L	4	
44	M1602-M10		平墊圈 Washer	M10	4	
45	10178	8A-UD030	防塵蓋 Cover		1	
46	M1414001	M1414-3/16"*1/2"	十字有槽螺釘 Bolt	3/16"*1/2"L	2	
47	M1401-M10*30		六角承窩頭螺栓 Bolt	M10*30L	4	

項次 Index No.	料號 Parts No.	圖號 Drawing No.	品名 Parts Name	規格 Type (Maker)	數量 Q'ty	備註 Note
1	10001	7A-BC001	底座 Base		1	
2	10039	8A-BC037A	濾網 Filter Screen		2	
3	M1414006	M1414-3/16"*3/8"	十字有槽螺釘 Bolt	3/16"*3/8"L	4	
4	10037	8A-BC035	護蓋 Cover		1	
5	M1414006	M1414-3/16"*3/8"	十字有槽螺釘 Bolt	3/16"*3/8"L	2	
6	M1402-M10*25		六角頭螺栓 Bolt	M10*25L	2	
7	10012	7A-BC040	防鬆片 Washer		1	
8	10011	7A-BC039	軸承蓋 Bearing Cover		1	
9	M0911-51114		止推滾珠軸承 Bearing	51114	1	
10	10002	7A-BC002	大柱接管 Column Support Collar		1	
11	M1402002		六角頭螺栓 Bolt	M16*90L	8	
12	M0911-51114		止推滾珠軸承 Bearing	51114	1	
13	M0901-6214ZZ		深槽滾珠軸承 Bearing	6214ZZ	1	
14	10007	7A-BC025	軸承蓋 Bearing Cover		1	
15	10009	7A-BC031	外鋼板 Steel Band		1	
16	10019	8A-BC005	滾針培林 Needle		45	
17	10010	7A-BC033	內鋼板 Steel Band		1	
18	10003	7A-BC005-2B	大柱 Column		1	
19	10004	7A-BC007D	臂手 Arm		1	
20	M1401-M6*25		六角承窩頭螺栓 Bolt	M6*25L	2	
21	10027	8A-BC015	固定塊 Fixed Flange		1	
22	10005	7A-BC018	滑道鋼板 Steel Band		1	
23	10029	8A-BC020	固定塊 Fixed Flange		1	
24	M1401-M6*20		六角承窩頭螺栓 Bolt	M6*20L	2	
25	10032	8A-BC027A	固定鍵 Key		1	

項次 Index No.	料號 Parts No.	圖號 Drawing No.	品名 Parts Name	規格 Type (Maker)	數量 Q'ty	備註 Note
26	M1401-M6*30		六角承窩頭螺栓 Bolt	M6*30L	2	
27	M1414006	M1414-3/16"*3/8"	十字有槽螺釘 Bolt	3/16"*3/8"L	4	
28	10028	8A-BC017	鋁墊圈 Aluminum Alloy Ring		1	
29	M1501003	M1501-1/2"	六角螺帽 Nut	1/2"	2	
30	10040	8A-BC038	墊圈 Washer		4	
31	M1402009	M1402-1/2"*4-1/2"	六角頭螺栓 Bolt	1/2"*4-1/2"L	2	
32	M1401-M6*65		六角承窩頭螺栓 Bolt	M6*65L	1	
33	10038	8A-BC036	偏心軸 Eccentric Shaft		1	
34	10036	8A-BC033	調整螺帽 Nut		1	
35	10041	8A-BC039	束環墊圈 Washer		1	
36	10035	8A-BC032	束環把手 Locking Lever		1	
37	M1323019		油杯 Cup Oil	PT1/8"*90°	2	
38	10028	8A-BC017	鋁墊圈 Aluminum Alloy Ring		1	
39	M1414006	M1414-3/16"*3/8"	十字有槽螺釘 Bolt	3/16"*3/8"L	4	
40	M1401-M8*35		六角承窩頭螺栓 Bolt	M8*35L	1	
41	10006	7A-BC021	排齒 Arm Rack		1	
42	10024	8A-BC012-1	極限固定塊 Stop Rack		1	
43	M1401-M8*35		六角承窩頭螺栓 Bolt	M8*35L	1	
44	10033	8A-BC028	臂手調整手把 Handle		1	
45	E1701002		工作燈	FSS1441	1	
46	10034	8A-BC031	日光燈護蓋 Acrylic Cover		1	
47	M1425001		十字扁圓頂螺釘附平墊圈 Bolt	3/16"*3/8"L	9	
48	10008	7A-BC029	束環 Ring Clamp		1	
49	M1401-M6*55		六角承窩頭螺栓 Bolt	M6*55L	2	
50	10036	8A-BC033	調整螺帽 Nut		1	

項次 Index No.	料號 Parts No.	圖號 Drawing No.	品名 Parts Name	規格 Type (Maker)	數量 Q' ty	備註 Note
51	10041	8A-BC039	束環墊圈 Washer		1	
52	10035	8A-BC032	束環把手 Locking Lever		1	
53	M0809001		羊毛氈 Dust Seal	5mm	1	
54	M0809001		羊毛氈 Dust Seal	5mm	1	
55	M0809001		羊毛氈 Dust Seal	5mm	2	
56	M1401-M8*40		六角承窩頭螺栓 Bolt	M8*40L	2	
57	M1401-M8*16		六角承窩頭螺栓 Bolt	M8*16L	2	
58	M1403-M8*12		六角承窩頭固定螺栓 Bolt	M8*12L	2	
59	M1401-M6*20		六角承窩頭螺栓 Bolt	M6*20L	1	
60	M1401-M10*25		六角承窩頭螺栓 Bolt	M10*25L	1	
61	M1402011	M1402-5/8"*2-1/2"	六角頭螺栓 Bolt	5/8"*2-1/2"L	4	
62	M1501008		六角螺帽 Nut	5/8"-11UNC	4	
63	M1401-M10*20		六角承窩頭螺栓 Bolt	M10*20L	4	

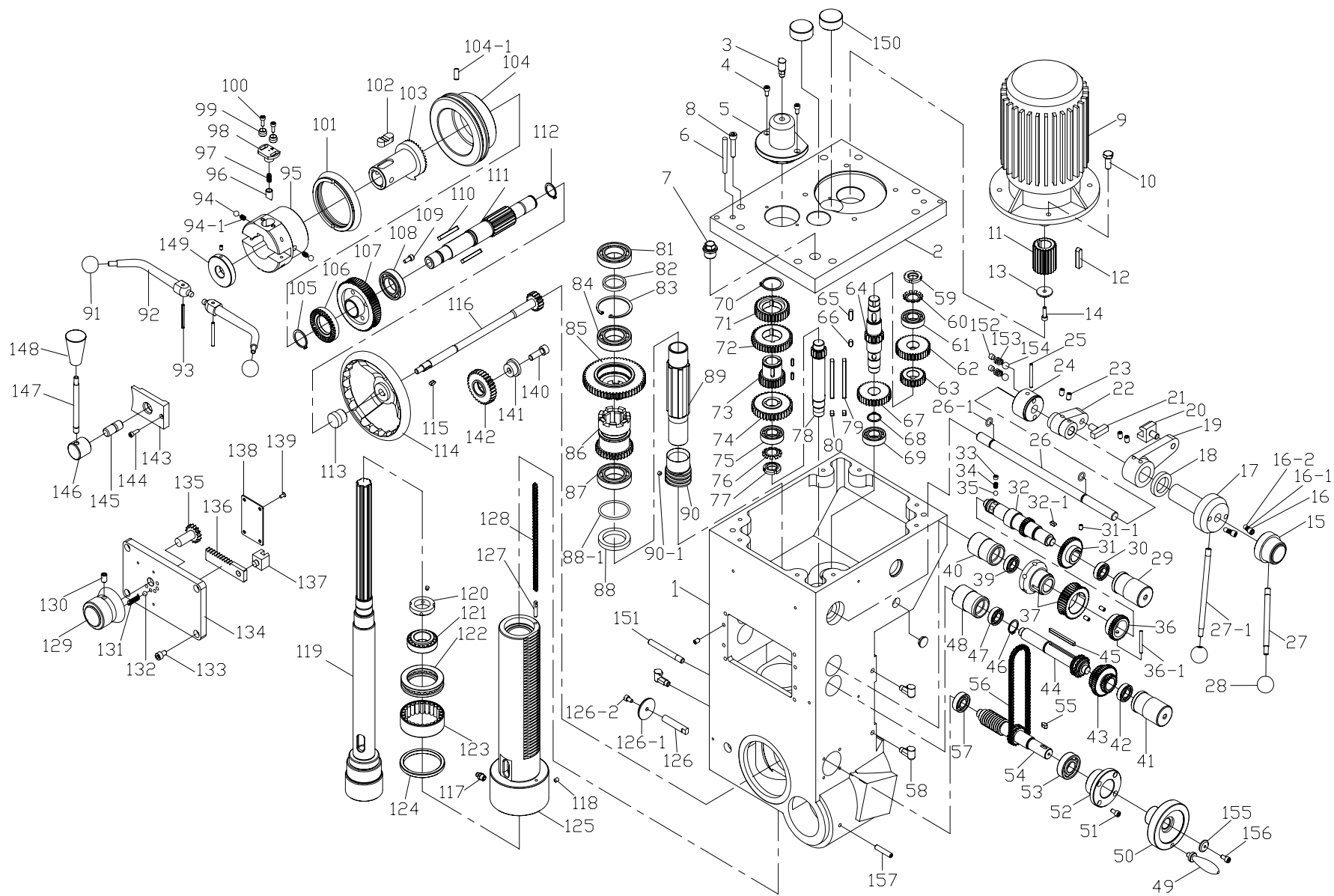


項次 Index No.	料號 Parts No.	圖號 Drawing No.	品名 Parts Name	規格 Type (Maker)	數量 Q'ty	備註 Note
1	10015	8A-BC001	底座 Base		1	
2	M1414002	M1414-3/16"*1/4"	十字有槽螺釘 Bolt	3/16"*1/4"L	2	
3	10037	8A-BC035	護蓋 Cover		1	
4	M1414002	M1414-3/16"*1/4"	十字有槽螺釘 Bolt	3/16"*1/4"L	4	
5	10039	8A-BC037A	濾網 Filter Screen		2	
6	M1402002		六角頭螺栓 Bolt	M16*90L	6	
7	10016	8A-BC002B	內柱 Internal Column		1	
8	10017	8A-BC003	軸承鋼板(內) Steel Band		1	
9	10019	8A-BC005	滾針培林 Needle		47	
10	10018	8A-BC004	軸承鋼板(外) Steel Band		1	
11	10020	8A-BC008B	外管 Steel Band		1	
12	M0911-51118		止推滾珠軸承 Bearing	51118	1	
13	M0901-6218		深槽滾珠軸承 Bearing	6218	1	
14	10021	8A-BC010B	三層座 Needle		1	
15	M1401-M10*40		六角承窩頭螺栓 Bolt	M10*40L	6	
16	M0911-51118		止推滾珠軸承 Bearing	51118	1	
17	10022	8A-BC011A	平面培林座 Bearing Cover of the Top		1	
18	M1402008	M1402-1/2"*3"	六角頭螺栓 Bolt	1/2"-12N*3"L	2	
19	10030	8A-BC021D	臂手 Arm		1	
20	M1401-M6*20		六角承窩頭螺栓 Bolt	M6*20L	2	
21	10027	8A-BC015	固定塊 Fixed Flange		1	
22	10026	8A-BC014	滑道鋼板 Steel Band		1	
23	10029	8A-BC020	固定塊 Fixed Flange		1	
24	M1401-M6*20		六角承窩頭螺栓 Bolt	M6*20L	2	
25	10032	8A-BC027A	固定鍵 Key		1	

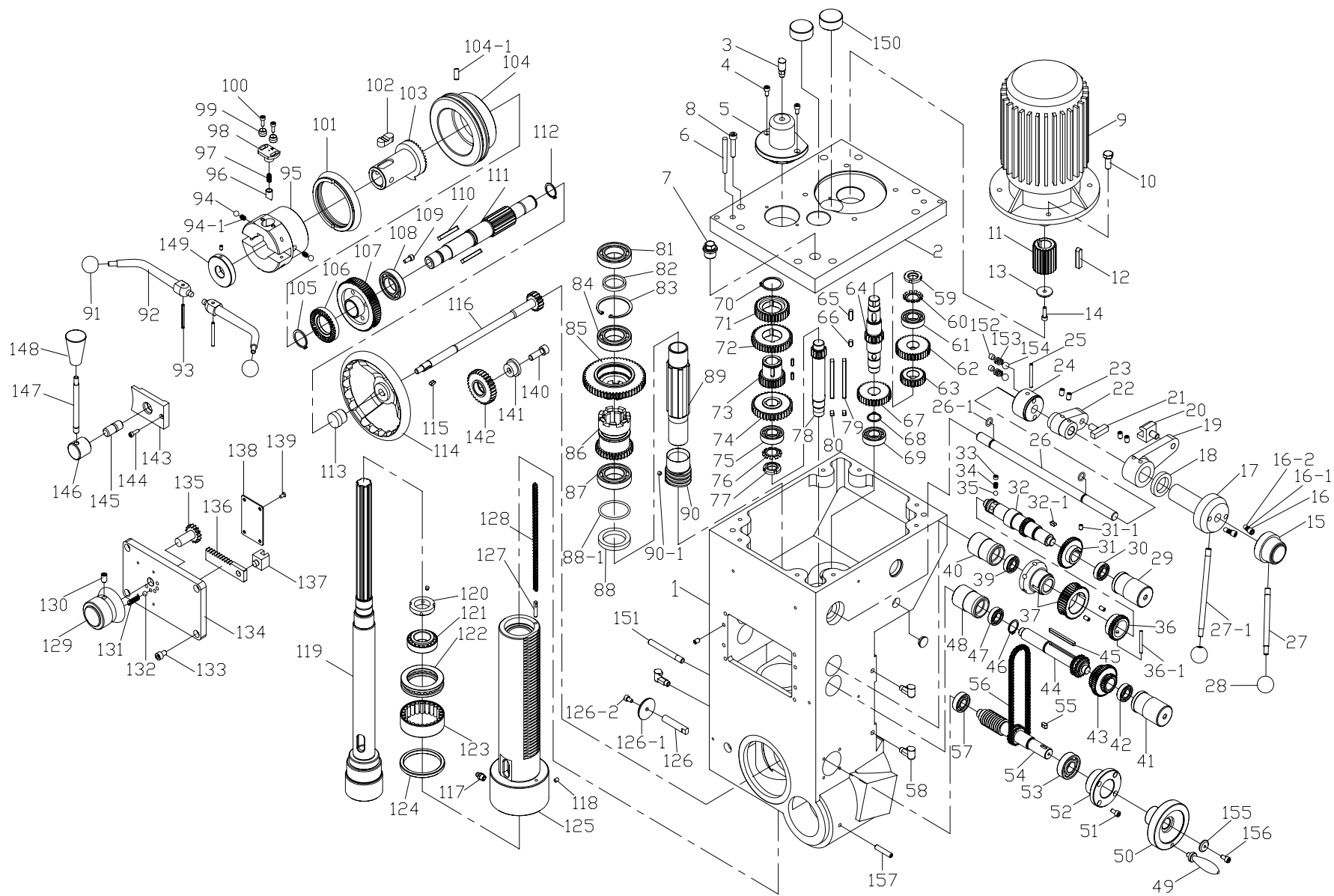
項次 Index No.	料號 Parts No.	圖號 Drawing No.	品名 Parts Name	規格 Type (Maker)	數量 Q'ty	備註 Note
26	M1401-M6*30		六角承窩頭螺栓 Bolt	M6*30L	2	
27	M1414006	M1414-3/16"*3/8"	十字有槽螺釘 Bolt	3/16"*3/8"L	4	
28	10028	8A-BC017	鋁墊圈 Aluminum Alloy Ring		1	
29	M1501003	M1501-1/2"	六角螺帽 Nut	1/2"	2	
30	10040	8A-BC038	墊圈 Washer		4	
31	M1402009	M1402-1/2"*4-1/2"	六角頭螺栓 Bolt	1/2"*4-1/2"L	2	
32	M1401-M6*65		六角承窩頭螺栓 Bolt	M6*65L	1	
33	10038	8A-BC036	偏心軸 Eccentric Shaft		1	
34	10036	8A-BC033	調整螺帽 Nut		1	
35	10041	8A-BC039	束環墊圈 Washer		1	
36	10035	8A-BC032	束環把手 Locking Lever		1	
37	M0809001		羊毛氈 Dust Seal	5mm	2	
38	M1323019		油杯 Cup Oil	PT1/8"*90°	2	
39	10028	8A-BC017	鋁墊圈 Aluminum Alloy Ring		1	
40	M1414006	M1414-3/16"*3/8"	十字有槽螺釘 Bolt	3/16"*3/8"L	4	
41	M1401-M6*25		六角承窩頭螺栓 Bolt	M6*25L	1	
42	10023	8A-BC012	排齒 Arm Rack		1	
43	10024	8A-BC012-1	極限固定塊 Stop Rack		1	
44	M1401-M8*35		六角承窩頭螺栓 Bolt	M8*35L	1	
45	10033	8A-BC028	臂手調整手把 Handle		1	
46	E1701002		工作燈	FS51441	1	
47	10034	8A-BC031	日光燈護蓋 Acrylic Cover		1	
48	M1425001		十字扁圓頂螺釘附平墊圈 Bolt	3/16"*3/8"L	9	
49	10025	8A-BC013B	束環 Ring Clamp		1	
50	M1401-M6*55		六角承窩頭螺栓 Bolt	M6*55L	2	

項次 Index No.	料號 Parts No.	圖號 Drawing No.	品名 Parts Name	規格 Type (Maker)	數量 Q'ty	備註 Note
51	10036	8A-BC033	調整螺帽 Nut		1	
52	10041	8A-BC039	束環墊圈 Washer		1	
53	10035	8A-BC032	束環把手 Locking Lever		1	
54	M0809002		羊毛氈 Dust Seal	12mm	1	
55	M0809001		羊毛氈 Dust Seal	5mm	2	
56	M1401-M8*40		六角承窩頭螺栓 Bolt	M8*40L	2	
57	M1401-M8*16		六角承窩頭螺栓 Bolt	M8*16L	2	
58	M1403-M8*12		六角承窩頭固定螺栓 Bolt	M8*12L	2	
59	M1401-M6*20		六角承窩頭螺栓 Bolt	M6*20L	1	
60	M1402011	M1402-5/8"*2-1/2"	六角頭螺栓 Bolt	5/8"*2-1/2"L	4	
61	M1501008	M1501-5/8"	六角螺帽 Nut	5/8"-11UNC	4	
62	M1401-M10*25		六角承窩頭螺栓 Bolt	M10*25L	1	

索引 Unit NO:05
A104001:齒輪箱789 Gear box



索引 Unit NO:05
A104001:齒輪箱789 Gear box



項次 Index No.	料號 Parts No.	圖號 Drawing No.	品名 Parts Name	規格 Type (Maker)	數量 Q'ty	備註 Note
1	10044	8A-GB001G	齒輪箱 Gear Box		1	
2	10045	8A-GB002	齒輪蓋 Gear Box Cover		1	
3	M1323018		油杯 Cup Oil	PT1/8" * 3/4"	1	
4	M1401-M6*12		六角承窩頭螺栓 Bolt	M6*12L	2	
5	10119	8A-GB111A	主軸鉛蓋 Spindle Cover		1	
6	M1303-7*75		推拔銷 Taper Pin	#7*75L	2	
7	M0604005	M0604-PT1/2"	內六角塞頭 Plug	PT1/2"	1	
8	M1401-M8*40		六角承窩頭螺栓 Bolt	M8*40L	8	
9	M1210020		2HP立式馬達 2HP Motor	4P 220/380V 50/60Hz	1	
10	M1402-M10*25		六角頭螺栓 Bolt	M10*25L	4	
11	10046	8A-GB004C	馬達齒輪 Motor Gear		1	
12	M1308-8*40		平行鍵 Key	8mm*40L	1	
13	10047	8A-GB005	華司		1	
14	M1401-M6*20		六角承窩頭螺栓 Bolt	M6*20L	1	
15	10071	8A-GB046	把頭 Feed Speed Selector		1	
16	M1403-M10*10		六角承窩頭固定螺栓 Bolt	M10*10L	2	
16-1	10678	8A-GB122	壓縮彈簧 Spring		2	
16-2	M1323025		鋼珠 Ball Steel	5/16"	2	
17	10069	8A-GB043	三段變速把頭 Three Step Speed Change Lever Adapter		1	
18	M0702035		油封 Oil Seal	TC30*45*8	1	
19	10067	8A-GB040B	三段變速撥塊 Speed Change Rocker Arm		1	
20	10068	8A-GB041B	銅撥 Gear Shifter lever		1	
21	10066	8A-GB039	銅撥 Gear Shifter lever		1	
22	10065	8A-GB038	HL變速撥桿 Speed Change Rocker Arm		1	
23	M1403-M8*12		六角承窩頭固定螺栓 Bolt	M8*12L	4	

項次 Index No.	料號 Parts No.	圖號 Drawing No.	品名 Parts Name	規格 Type (Maker)	數量 Q'ty	備註 Note
24	10073	8A-GB049A	撥桿軸接頭 Shaft End Cover		1	
25	M1305-5*50		彈簧銷 Spring Pin	5mm*50L	2	
26	10064	8A-GB037B	撥桿軸 Speed Change Shaft		1	
26-1	M0801-P12		O形環 "O" Ring	P12	2	
27	10072	8A-GB047	變速把手 Three Step Speed Change Lever		1	
27-1	10070	8A-GB044	變速把手 Three Step Speed Change Lever		1	
28	M1317009		圓珠	5/16" (外徑φ28)	2	
29	10079	8A-GB057B	軸承套 Bushing		1	
30	M0901-6002ZZ		深槽滾珠軸承 Bearing	6002ZZ	1	
31	10078	8A-GB055-1	進刀變速齒輪 Gear		1	
31-1	M1403-M6*8		六角承窩頭固定螺栓 Bolt	M6*8L	1	
32	10074	8A-GB051B	第一軸 Gear Shaft		1	
32-1	M1328-5*12		雙頭圓形鍵 Key	5mm*12L	1	
33	M1403-M10*8		六角承窩頭固定螺栓 Bolt	M10*8L	1	
34	10677	8A-GB121	壓縮彈簧 Spring		1	
35	M1323025		鋼珠 Ball Steel	5/16"	1	
36	10077	8A-GB055	進刀變速齒輪 Gear		1	
36-1	M1305-5*40		彈簧銷 Spring Pin	5mm*40L	1	
37	10075 & 10076		安全軸套&蝸輪 Worm Gear Sleeve & Worm Gera		1	
39	M0901-6002ZZ		深槽滾珠軸承 Bearing	6002ZZ	1	
40	10082	8A-GB062	軸承套 Bushing		1	
41	10079	8A-GB057B	軸承套 Bushing		1	
42	M0901-6002ZZ		深槽滾珠軸承 Bearing	6002ZZ	1	
43	10081	8A-GB059	三層齒輪 Gear		1	
44	10080	8A-GB058	第二軸 Gear Shaft		1	

項次 Index No.	料號 Parts No.	圖號 Drawing No.	品名 Parts Name	規格 Type (Maker)	數量 Q'ty	備註 Note
45	M1328-5*65		雙頭圓形鍵 Key	5mm*65L	1	
46	M1312-S22		扣環 Retainer	S22	1	
47	M0901-6002ZZ		深槽滾珠軸承 Bearing	6002ZZ	1	
48	10082	8A-GB062	軸承套 Bushing		1	
49	M1317004		手柄 0	3/8"	1	
50	10085	8A-GB068	進刀手輪 Manual Feed Hand wheel		1	
51	M1401-M6*12		六角承窩頭螺栓 Bolt	M6*12L	4	
52	10084	8A-GB067A	軸承套 Bushing		1	
53	M0901-6204ZZ		深槽滾珠軸承 Bearing	6204ZZ	1	
54	10083	8A-GB064E	進刀第三軸 Sprocket		1	
55	M1328-6*12		雙頭圓形鍵 Key	6mm*12L	1	
56	M1204005		鏈條 Chain	25H*70目	2	
57	M0901-6002ZZ		深槽滾珠軸承 Bearing	6002ZZ	1	
58	M1323019		油杯 Cup Oil	PT1/8"*90°	3	
59	10052	8A-GB011	高速齒輪螺母 Lock Nut		1	
60	M1607-AW04		軸承螺帽墊圈 Crown Washer	AW04	1	
61	M0901-6004ZZ		深槽滾珠軸承 Bearing	6004ZZ	1	
62	10050	8A-GB009C	齒輪 Gear		1	
63	10049	8A-GB007	齒輪 Gear		1	
64	10048	8A-GB006B	第一軸 Gear Shaft		1	
65	M1328-7*20		雙頭圓形鍵 Key	7mm*20L	1	
66	M1328-7*12		雙頭圓形鍵 Key	7mm*12L	1	
67	10051	8A-GB010	齒輪 Gear		1	
68	M1312-S22		扣環 Retainer	S22	1	
69	M0901-6004ZZ		深槽滾珠軸承 Bearing	6004ZZ	1	

項次 Index No.	料號 Parts No.	圖號 Drawing No.	品名 Parts Name	規格 Type (Maker)	數量 Q'ty	備註 Note
70	M1312-S35		扣環 Retainer	S35	1	
71	10056	8A-GB013-3A	三層齒輪 Gear		1	
72	10054	8A-GB013-1A	三層齒輪 Gear		1	
73	10055	8A-GB013-2C	三層齒輪 Gear		1	
74	10057	8A-GB015	齒輪 Gear		1	
75	M0901-6004ZZ		深槽滾珠軸承 Bearing	6004ZZ	1	
76	M1607-AW04		軸承螺帽墊圈 Crown Washer	AW04	1	
77	10052	8A-GB011	高速齒輪螺母 Lock Nut		1	
78	10053	8A-GB012C	第二軸 Gear Shaft		1	
79	M1328-6*85		雙頭圓形鍵 Key	6mm*85L	2	
80	M1328-6*10		雙頭圓形鍵 Key	6mm*10L	2	
81	M0901-6007ZZ		深槽滾珠軸承 Bearing	6007ZZ	1	
82	10061	8A-GB021	墊片 Washer		1	
83	M1312-R62		扣環 Retainer	R62	1	
84	M0901-6007ZZ		深槽滾珠軸承 Bearing	6007ZZ	1	
85	10060	8A-GB019B	離合器座 Clutch Upper Gear		1	
86	10059	8A-GB018B	離合器 Clutch Lower Gear		1	
87	M0901-6007UU		深槽滾珠軸承 Bearing	6007UU	1	
88	M0702038		油封 Oil Seal	TC42*58*8	1	
88-1	M0801-P30		O形環 "O" Ring	P30	1	
89	10058	8A-GB017	第三軸 Spindle Shaft		1	
90	10062	8A-GB025D	快速進刀蝸桿 Worm		1	
90-1	M1403-M6*6		六角承窩頭固定螺栓 Bolt	M6*6L	1	
91	M1317009		圓珠	5/16" (外徑φ28)	2	
92	10102	8A-GB089B	進刀手柄 Feed Handle		2	

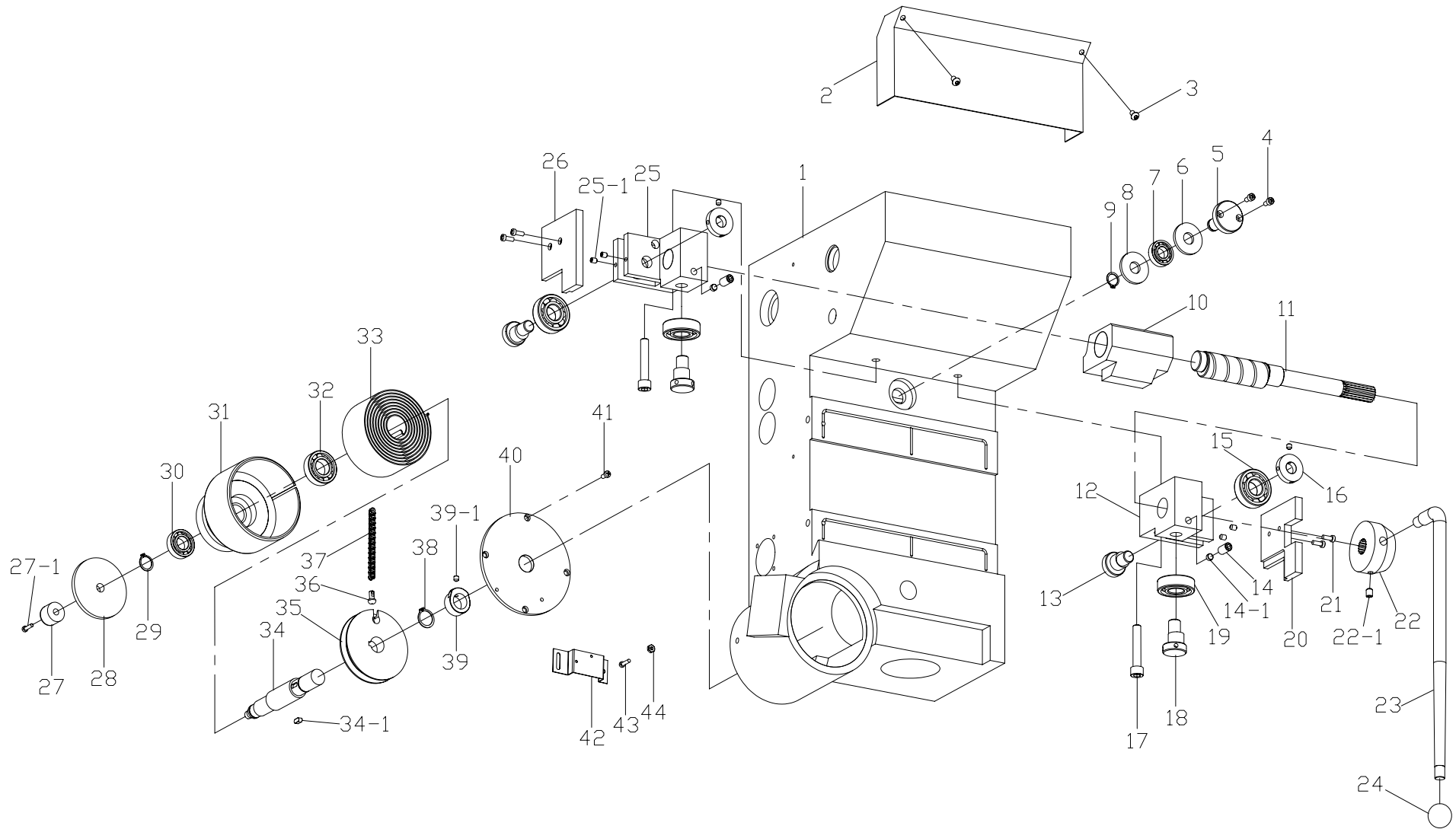
項次 Index No.	料號 Parts No.	圖號 Drawing No.	品名 Parts Name	規格 Type (Maker)	數量 Q'ty	備註 Note
93	M1305-5*50		彈簧銷 Spring Pin	5mm*50L	2	
94	M1323026		鋼珠 Ball Steel	3/8"	2	
94-1	10680	8A-GB124	壓縮彈簧 Spring		2	
95	10099	8A-GB087F	進刀控制座 Clutch Housing		1	
96	10101	8A-GB088-1	止塊 Cotter Pin		1	
97	10125	8A-GB118	彈簧 Spring		1	
98	10100	8A-GB088D	控制座調整塊 Stop Cotter		1	
99	10118	8A-GB110	定點華司 Screw Cover		2	
100	M1401-M5*14		六角承窩頭螺栓 Bolt	M5*14L	2	
101	10098	8A-GB086-1C	刻度環 Dial		1	
102	10095	8A-GB084	進刀齒鍵 Key		1	
103	10094	8A-GB083B	離合器座 Clutch Upper Gear		1	
104	10096	8A-GB085A	進刀外環 Dial Seat		1	
104 -1	M1301-8*20		平行銷 Pin	8mm*20L	1	
105	M1312-S30		扣環 Retainer	S30	1	
106	10093	8A-GB082	進刀離合器片 Clutch		1	
107	10092	8A-GB081	進刀銅蝸輪 Worm Gear		1	
108	M0901-6006ZZ		深槽滾珠軸承 Bearing	6006ZZ	1	
109	M1401-M6*14		六角承窩頭螺栓 Bolt	M6*14L	4	
110	M1328-6*50		雙頭圓形鍵 Key	6mm*50L	2	
111	10091	8A-GB079D	進刀軸 Gear Shaft		1	
112	M1312-S24		扣環 Retainer	S24	1	
113	10106	8A-GB094	壓花螺帽 Hand Wheel Lock Nut		1	
114	10105	8A-GB093B	移動手輪 Hand Wheel		1	
115	M1328-5*12		雙頭圓形鍵 Key	5mm*12L	1	

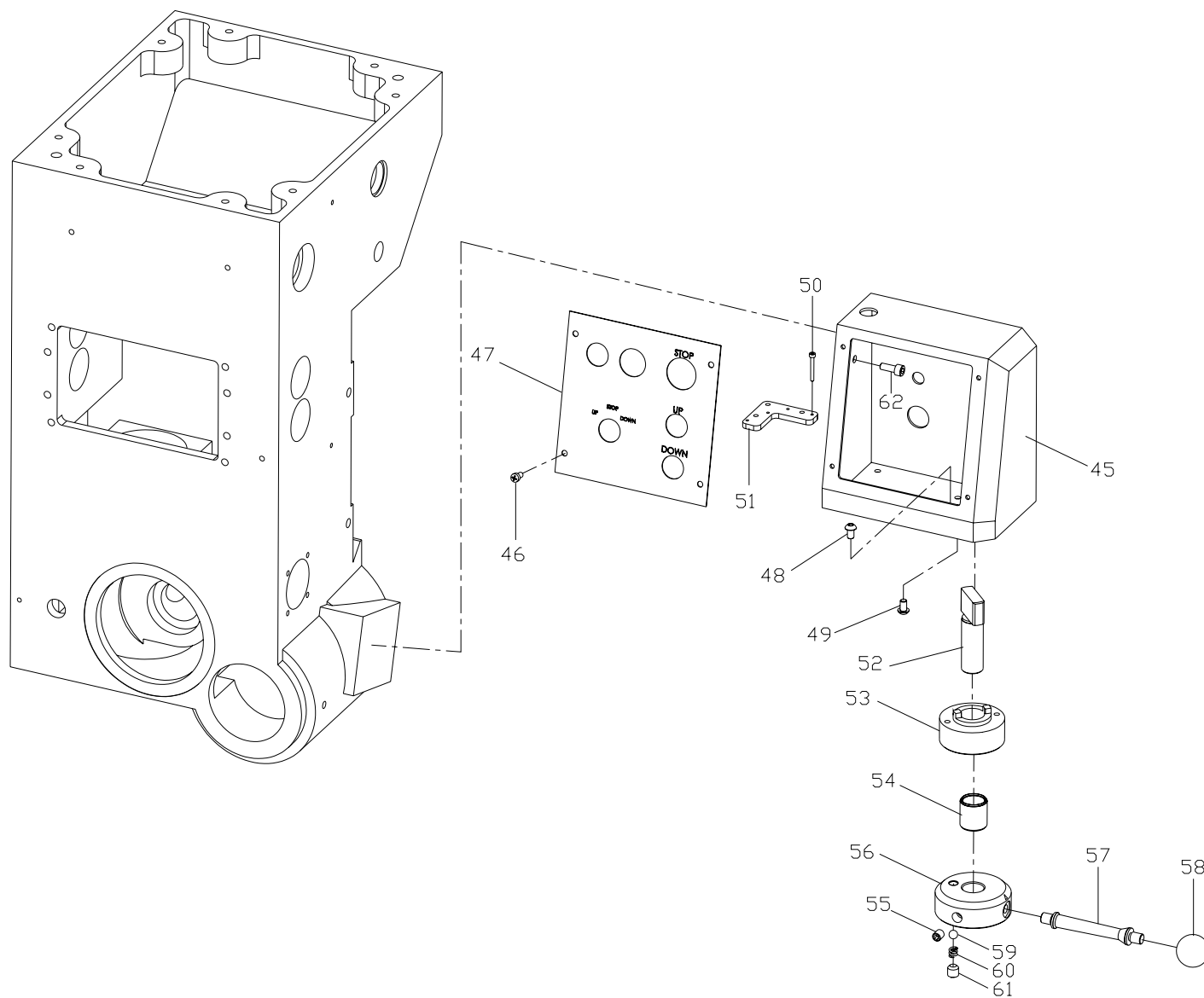
項次 Index No.	料號 Parts No.	圖號 Drawing No.	品名 Parts Name	規格 Type (Maker)	數量 Q'ty	備註 Note
116	10104	8A-GB092C	傳動軸 Pinion shaft		1	
117	M1321002	M1321-PT1/8"	黃油嘴 Grease Nipple	PT1/8"	1	
118	M1403-M6*8		六角承窩頭固定螺栓 Bolt	M6*8L	1	
119	10089	8A-GB077B	主軸 Spindle		1	
120	10090	8A-GB078	鎖緊螺帽 Lock Nut		1	
121	M0909-32006		圓錐滾子軸承 Bearing	32006	1	
122	M0911-51111		止推滾珠軸承 Bearing	51111	1	
123	M0905-RNA4911		滾針軸承 Bearing	RNA4911	1	
124	10088	8A-GB072A	螺母 Nut		1	
125	10086	8A-GB070E	排齒管 Quill		1	
126	10087	8A-GB071A	銅梢 Copper Key		1	
126-1	10123	8A-GB116	齒箱銅鍵華司 Washer		1	
126-2	M1401-M6*12		六角承窩頭螺栓 Bolt	M6*12L	1	
127	10063	8A-GB035A	固定螺栓 Set Screw		1	
128	M1204003		鏈條 Chain	25H*94目雙頭閉	1	
129	10117	8A-GB108B	把頭 Feed Speed Selector		1	
130	M1403-M10*16		六角承窩頭固定螺栓 Bolt	M10*16L	1	
131	10679	8A-GB123	壓縮彈簧 Spring		1	
132	M1323025		鋼珠 Ball Steel	5/16"	1	
133	M1401-M8*16		六角承窩頭螺栓 Bolt	M8*16L	4	
134	10112	8A-GB103C	五段變速板 Gear Box Front Cover		1	
135	10113	8A-GB104	進刀齒輪 Feed Speed Change Gear		1	
136	10114	8A-GB105C	排齒 Arm Rack		1	
137	10115	8A-GB106	銅撥 Gear Shifter lever		1	
138	10116	8A-GB107	排齒固定板 Plate		1	

項次 Index No.	料號 Parts No.	圖號 Drawing No.	品名 Parts Name	規格 Type (Maker)	數量 Q'ty	備註 Note
139	M1414006	M1414-3/16"*3/8"	十字有槽螺釘 Bolt	3/16"*3/8"L	4	
140	M1401-M10*30		六角承窩頭螺栓 Bolt	M10*30L	1	
141	10108	8A-GB096A	偏心套筒 Eccentric Bushing		1	
142	10107	8A-GB095	傳動軸齒輪 Gear		1	
143	10109	8A-GB097	外環固定片 Set Block		1	
144	M1401-M5*16		六角承窩頭螺栓 Bolt	M5*16L	1	
145	10110	8A-GB098	固定片螺栓 Lock Screw		1	
146	10111	8A-GB099	調整螺帽 Nut		1	
147	10072	8A-GB047	變速把手 Three Step Speed Change Lever		1	
148	M1317005		長珠	5/16"	1	
149	10103	8A-GB091	傳動軸螺帽 Nut		1	
150	10121	8A-GB114	齒箱防塵蓋 Gasket		2	
151	10122	8A-GB115	手把固定鎖 Fixed Lock		1	
152	M1403-M10*10		六角承窩頭固定螺栓 Bolt		2	
153	10678	8A-GB122	壓縮彈簧 Spring		2	
154	M1323025		鋼珠 Ball Steel		2	
155	10047		華司		1	
156	M1401-M6*12		六角承窩頭螺栓 Bolt		1	
157	M1401-M8*40		六角承窩頭螺栓 Bolt	M8*40L	1	
158	10127		銅粒 Copper Ball		1	
159	M1403-M6*10		六角承窩頭固定螺栓 Bolt	M6*10L	1	
160	M1323021		油鏡 Gage Fuel Level	小	1	

索引 Unit NO:06

A105001:齒箱後部789 Rear gear box



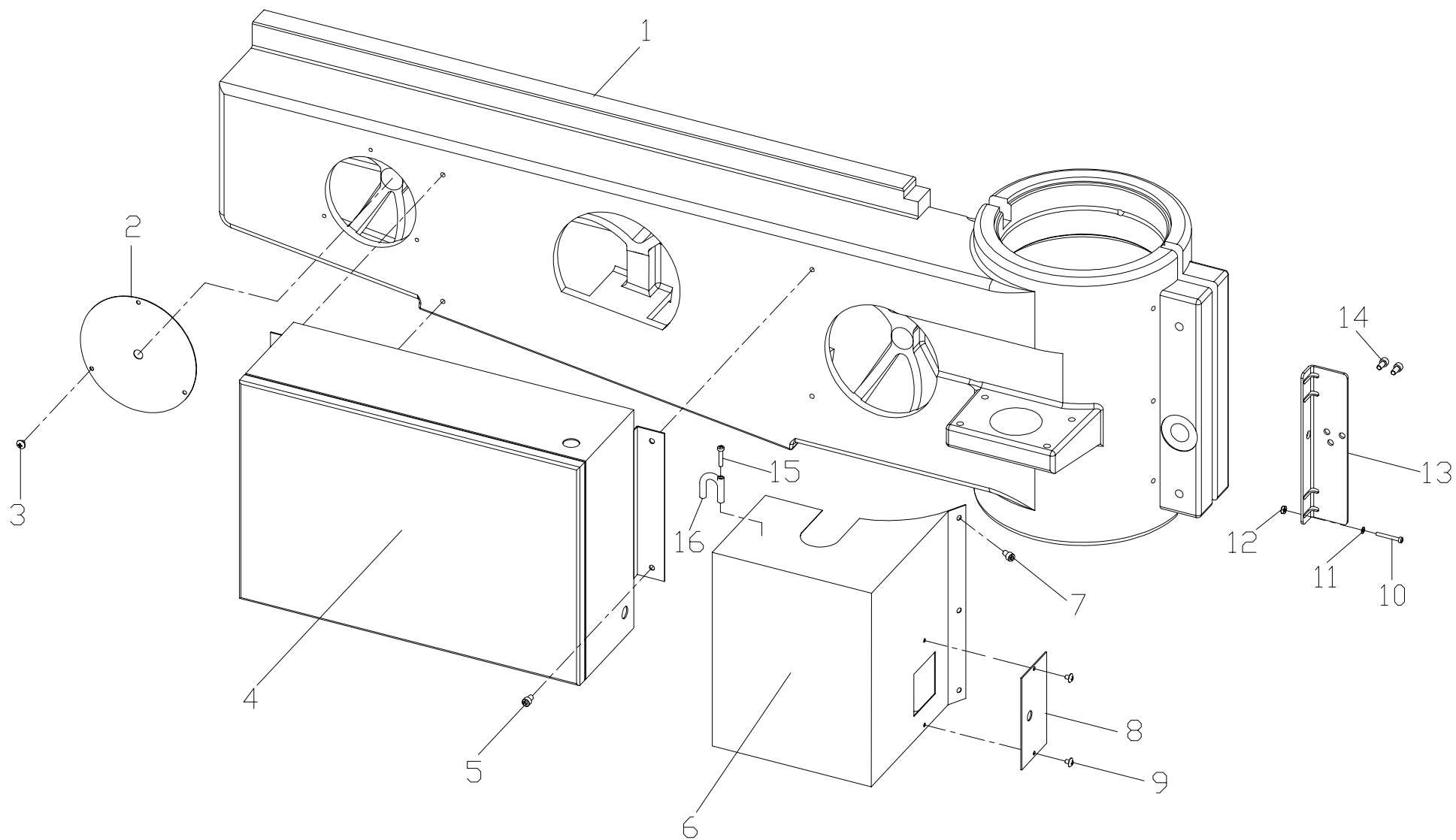


項次 Index No.	料號 Parts No.	圖號 Drawing No.	品名 Parts Name	規格 Type (Maker)	數量 Q'ty	備註 Note
1	10044	8A-GB001G	齒輪箱 Gear Box		1	
2	10128	8A-GS002C	90°座護板 Guard		1	
3	M1410-M6*10		半圓頭內六角螺栓 Bolt	M6*10L	2	
4	M1401-M5*10		六角承窩頭螺栓 Bolt	M5*10L	2	
5	10129	8A-GS003	吊鏈軸 Shaft		1	
6	10130	8A-GS006	華司 Washer		1	
7	M0901-6002ZZ		深槽滾珠軸承 Bearing	6002ZZ	1	
8	10130	8A-GS006	華司 Washer		1	
9	M1312-S15		扣環 Retainer	S15	1	
10	10147	8A-GS036A	齒箱固定座 Cam Shaft Sleeve		1	
11	10148	8A-GS037D	偏心束軸 Clamping Cam Shaft		1	
12	10134	8A-GS011	90°座右 Bearing Bracket		1	
13	10133	8A-GS009	偏心軸 Eccentric Shaft		2	
14	M1403-M10*20		六角承窩頭固定螺栓 Bolt	M10*20L	2	
14-1	10153	8A-GS048	銅粒 Copper Ball		2	
15	M0901-6204ZZ		深槽滾珠軸承 Bearing	6204ZZ	2	
16	10132	8A-GS008A	90°華司 Adjusting Washer		2	
17	M1401-M10*55		六角承窩頭螺栓 Bolt	M10*55L	2	
18	10135	8A-GS013	偏心軸 Eccentric Shaft		2	
19	M0901-6204ZZ		深槽滾珠軸承 Bearing	6204ZZ	2	
20	10136	8A-GS014	鋁蓋 左		1	
21	M1414001	M1414-3/16"*1/2"	十字有槽螺釘 Bolt	3/16"*1/2"L	4	
22	10149	8A-GS038	把頭 Feed Speed Selector		1	
22-1	M1403-M8*10		六角承窩頭固定螺栓 Bolt	M8*10L	1	
23	10150	8A-GS039	把手 Clamping Lever		1	

項次 Index No.	料號 Parts No.	圖號 Drawing No.	品名 Parts Name	規格 Type (Maker)	數量 Q'ty	備註 Note
24	M1317007		圓珠	1/2" (外徑φ38)	1	
25	10131	8A-GS007	90°座左 Bearing Bracket		1	
25-1	M1403-M6*8		六角承窩頭固定螺栓 Bolt	M6*8L	4	
26	10137	8A-GS016	鋁蓋右		1	
27	10145	8A-GS029A	壓花螺帽 Hand Wheel Lock Nut		1	
27-1	M1401-M6*16		六角承窩頭螺栓 Bolt	M6*16L	1	
28	10143	8A-GS028A	輔助刻度環 Auxiliary Dial		1	
29	M1312-S17		扣環 Retainer	S17	1	
30	M0901-6003ZZ		深槽滾珠軸承 Bearing	6003ZZ	1	
31	10140	8A-GS021	彈簧座 Spring Housing		1	
32	M0901-6004ZZ		深槽滾珠軸承 Bearing	6004ZZ	1	
33	10139	8A-GS020	蝸型彈簧		1	
34	10141	8A-GS022	彈簧心軸 Shaft		1	
34-1	M1328-5*12		雙頭圓形鍵 Key	5mm*12L	1	
35	10138	8A-GS019A	鏈盤 Pulley		1	
36	10154	8A-GS049	吊鏈接頭 Adapter of Chain		1	
37	M1204003		鏈條 Chain	25H*94目雙頭閉	1	
38	M1312-S20		扣環 Retainer	S20	1	
39	10151	8A-GS041	微動凸輪 Cam		1	
39-1	M1403-M6*6		六角承窩頭固定螺栓 Bolt	M6*6L	1	
40	10142	8A-GS024	彈簧座蓋 Cover		1	
41	M1414006	M1414-3/16"*3/8"	十字有槽螺釘 Bolt	3/16"*3/8"L	4	
42	10152	8A-GS047	微動開關座 Mounting Plate		1	
43	M1414010	M1414-5/32"*5/8"	十字有槽螺釘 Bolt	5/32"*5/8"L	2	
44	M1501007	M1501-5/32"	六角螺帽 Nut	5/32"	2	

項次 Index No.	料號 Parts No.	圖號 Drawing No.	品名 Parts Name	規格 Type (Maker)	數量 Q'ty	備註 Note
45	10146 C	8A-GS034B	啓動開關座		1	
46	M1410-M5*12		半圓頭內六角螺栓 Bolt	M5*12L	4	
47	10726		開關銘牌 Switch Plate		1	
48	M1410-M6*10		半圓頭內六角螺栓 Bolt	M6*10L	2	
49	M1410-M6*10		半圓頭內六角螺栓 Bolt	M6*10L	3	
50	M1401-M3*25		六角承窩頭螺栓 Bolt	M3*25L	4	
51	10865	1230-GB128	微動開關座 Mounting Plate		1	
52	10859	1230-GB121	旋轉軸		1	
53	10861	1230-GB123A	固定塊 Fixed Flange		1	
54	M0920-LFB2025		自潤軸承 Self-Lubricating Bearing	LFB2025	1	
55	M1403-M8*10		六角承窩頭固定螺栓 Bolt	M8*10L	1	
56	10864	1230-GB127A	旋轉塊		1	
57	10860	1230-GB122	手柄		1	
58	M1317008		圓珠	3/8"(外徑 ϕ 30)	1	
59	M1323025		鋼珠 Ball Steel	5/16"	1	
60	M2001019		壓縮彈簧 Wire Spring	5/16"*線徑1.3*10L	1	
61	M1403-M10*10		六角承窩頭固定螺栓 Bolt	M10*10L	1	
62	M1401-M6*16		六角承窩頭螺栓 Bolt	M6*16L	3	

索引 Unit NO:07
A108001: 電器箱789 Electric box



項次 Index No.	料號 Parts No.	圖號 Drawing No.	品名 Parts Name	規格 Type (Maker)	數量 Q'ty	備註 Note
1	10030	8A-BC021D	臂手 Arm		1	
2	10156	8A-RA002	護蓋 Cover		1	
3	M1414002	M1414-3/16"*1/4"	十字有槽螺釘 Bolt	3/16"*1/4"L	3	
4	10161	8A-RA012A	電器箱 Electric Control Box		1	
5	M1401-M6*10		六角承窩頭螺栓 Bolt	M6*10L	4	
6	10157	8A-RA006	導螺桿護蓋 Cover		1	
7	M1401-M6*10		六角承窩頭螺栓 Bolt	M6*10L	4	
8	10158	8A-RA007	微動開關座 Mounting Plate		1	
9	M1414002	M1414-3/16"*1/4"	十字有槽螺釘 Bolt	3/16"*1/4"L	2	
10	M1414009	M1414-5/32"*1-1/4"	十字有槽螺釘 Bolt	5/32"*1-1/4"L	4	
11	M1602037	M1602-5/32"	平墊圈 Washer	5/32"	4	
12	M1501007	M1501-5/32"	六角螺帽 Nut	5/32"	4	
13	10159	8A-RA009	微動開關座 Mounting Plate		1	
14	M1401-M6*12		六角承窩頭螺栓 Bolt	M6*12L	2	
15	M1414003	M1414-3/16"*1-1/4"	十字有槽螺釘 Bolt	3/16"*1-1/4"L	2	
16	M1315028		配線固定鈕		2	